



**COMPOSITE
GROUP**

CASES

**APLICAÇÕES
BARRAS POLIMÉRICAS - GFRP**



www.compositegroup.com.br



@compositegroupbrazil



(49) 3435-0975



**COMPOSITE
GROUP**

CASES DE APLICAÇÕES NO

MUNDO



**COMPOSITE
GROUP**

Ponte Peace, centro de Calgary, Canada

Inaugurada em 24 de março de 2012



Ponte Huntley

Uma das cinco pontes destruídas durante forte enchente em dezembro de 2014, em West Prince. Foi reconstruída com barras de GFRP.



Tanques de concreto armado em estações de tratamento de água e esgoto

Quebec, Canada 2012





**COMPOSITE
GROUP**

Estacionamiento La Chancelière

Quebec, Canada 2010





Fonte: ACI-440.1R-15



Fig. 3.2a—FRP-reinforced deck constructed in Lima, OH (Pierce Street Bridge), in 1999.



Fig. 3.2b—GFRP bars used in the redecking of Dayton, OH, Salem Avenue Bridge in 1999.



Fig. 3.2d—Emma Park Bridge deck panel with GFRP reinforcing bars, top and bottom mat.



Fig. 3.2c—Transverse view of GFRP bars in Sierrita de la Cruz Creek Bridge deck near Amarillo, TX, in 2000.



Fig. 3.2f—Construction of seawall with GFRP bars.



Fig. 3.2g—I-635 Bridge over State Ave. (Kansas City, KS).



**COMPOSITE
GROUP**

Ponte Floodway e Ponte Brandon

Manitoba, Canada 2011



Ponte Boone Country

Missouri, USA 2009



Sistema Ferroviário de Levitação Magnética

Japan



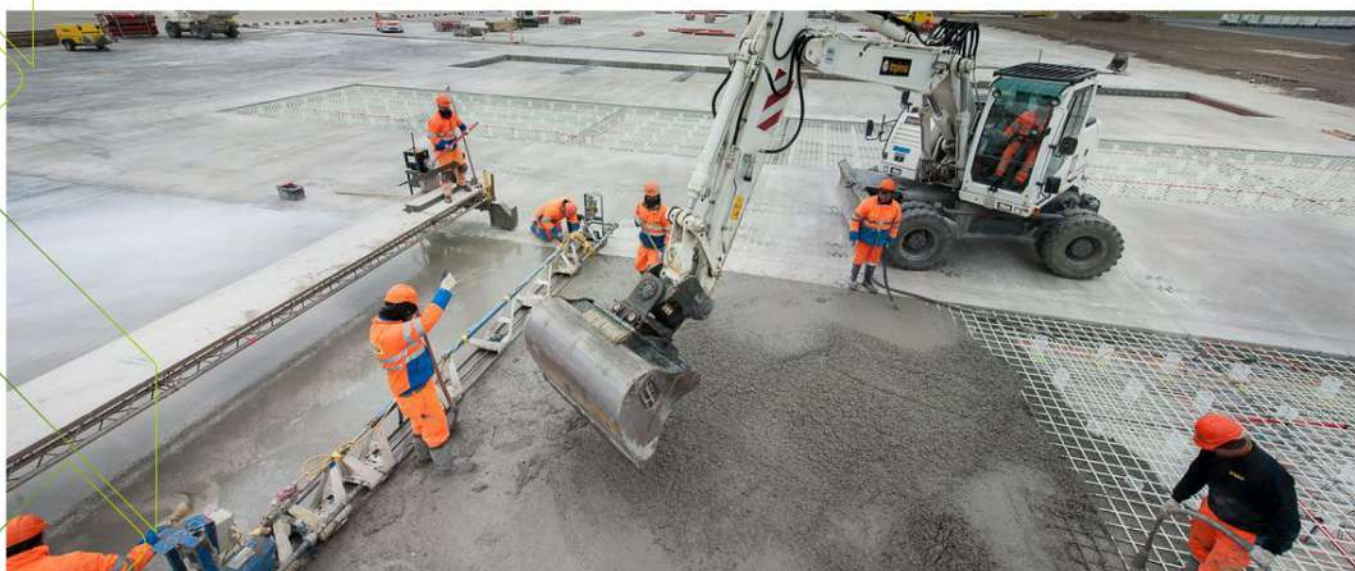
Estrutura subterrânea do metrô de Paris

Grand Paris Express, França 2000



Aeroporto de Zurique

Suíça



Lajes da ferrovia em Munique

Alemanha



Metrô Wehrhahn em Düsseldorf Alemanha





**COMPOSITE
GROUP**

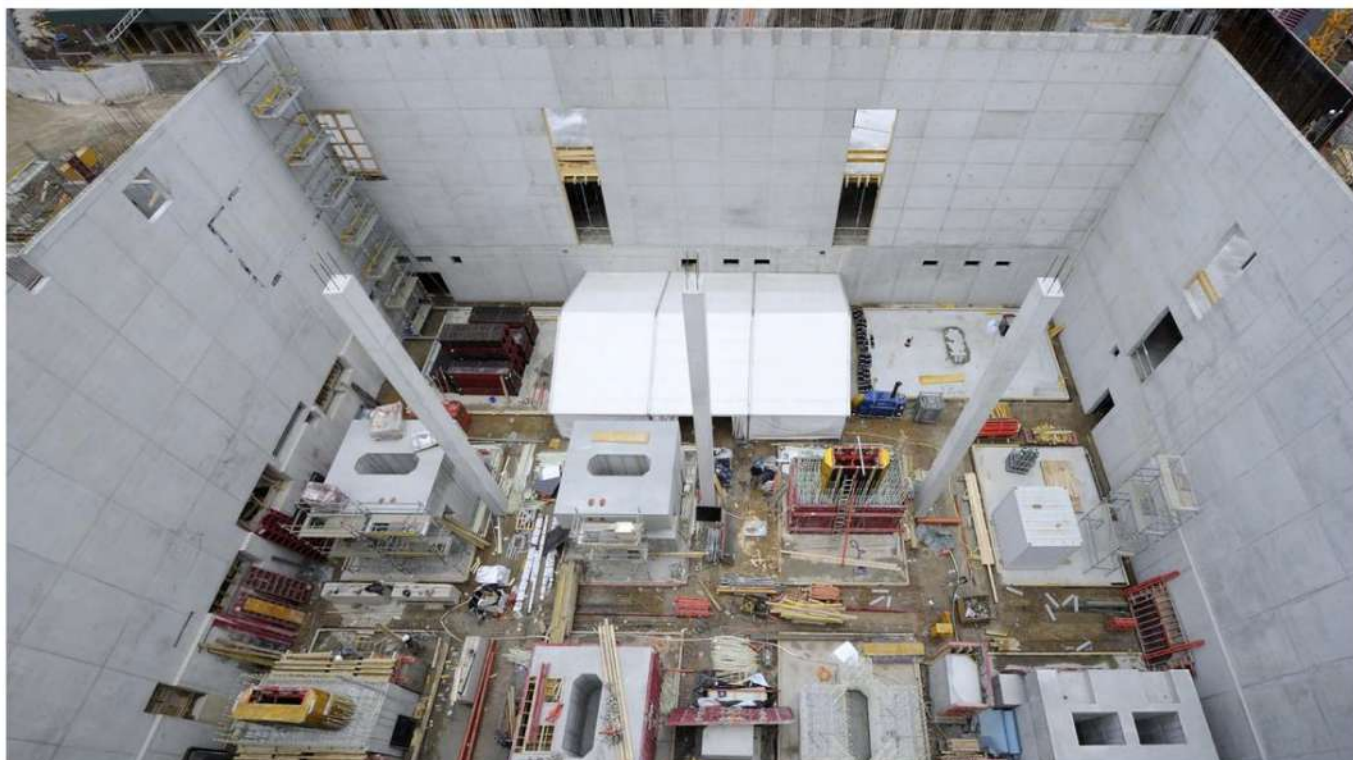
Indústria Rio Tinto Alcan em Straumsvík, Islândia

Extração de liga leve de óxido de alumínio por meio de eletrólise de sal fundido. Por conta do alto grau de agressividade do ambiente, foi utilizada estrutura armada com barras de GFRP.



Laboratório de precisão do Instituto Max Planck

Stuttgart, Alemanha





**COMPOSITE
GROUP**

Centro de Nanotecnologia IBM

Zurich, Suíça



Edifício residencial no distrito de Leimbach

Zurich, Suíça



Piso do depósito

Linz, Áustria



Shopping Center

Chelyabinsk, Russia



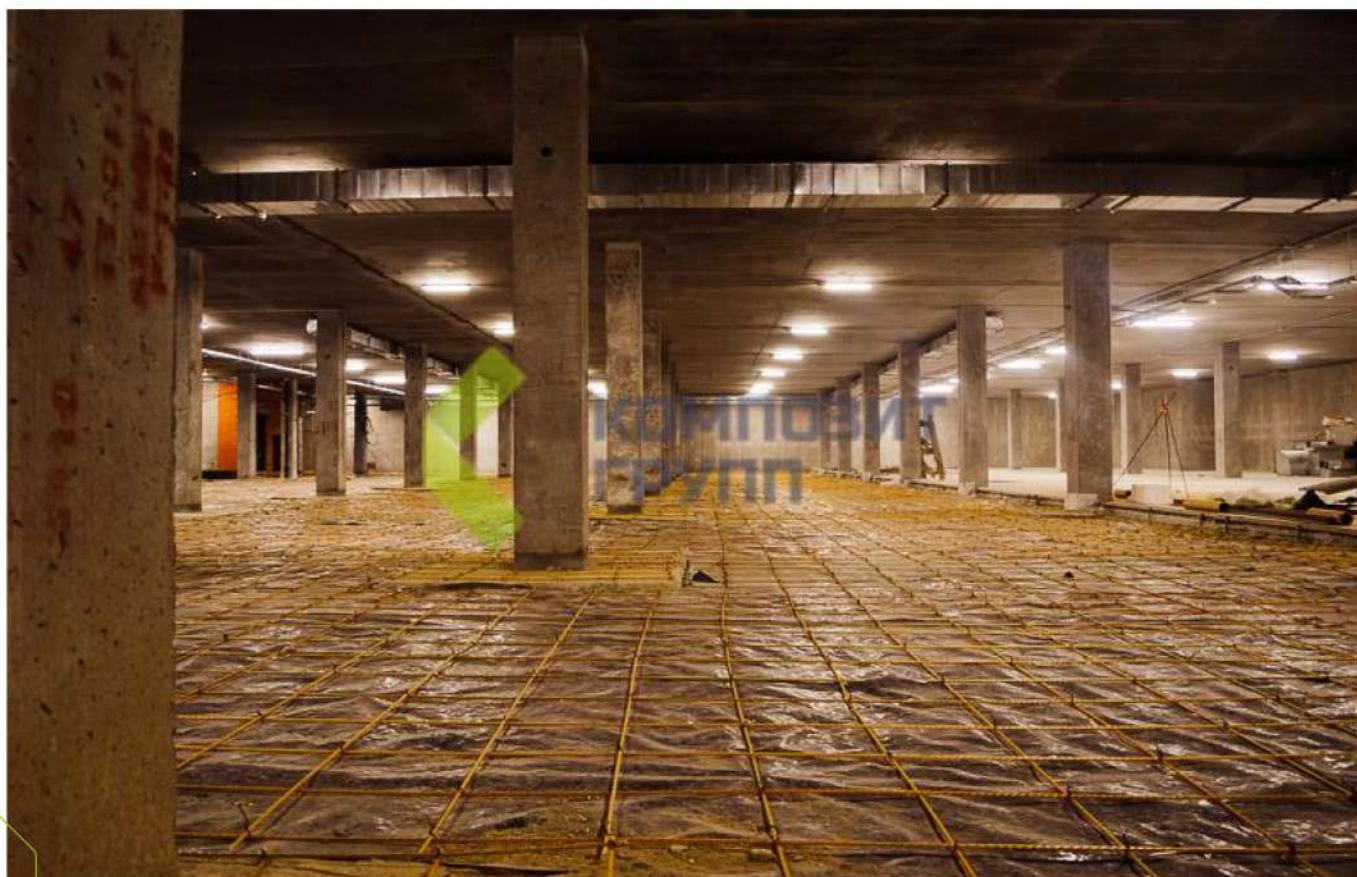
Fábrica de compressores Brodokolmasky Highway

Rússia



Garagens de complexo residencial

Tumen City, Rússia





**COMPOSITE
GROUP**

CASES DE APLICAÇÕES NO

BRASIL

Canal de adução Usina Hidroelétrica

Salto do Lontra (PR), 2021

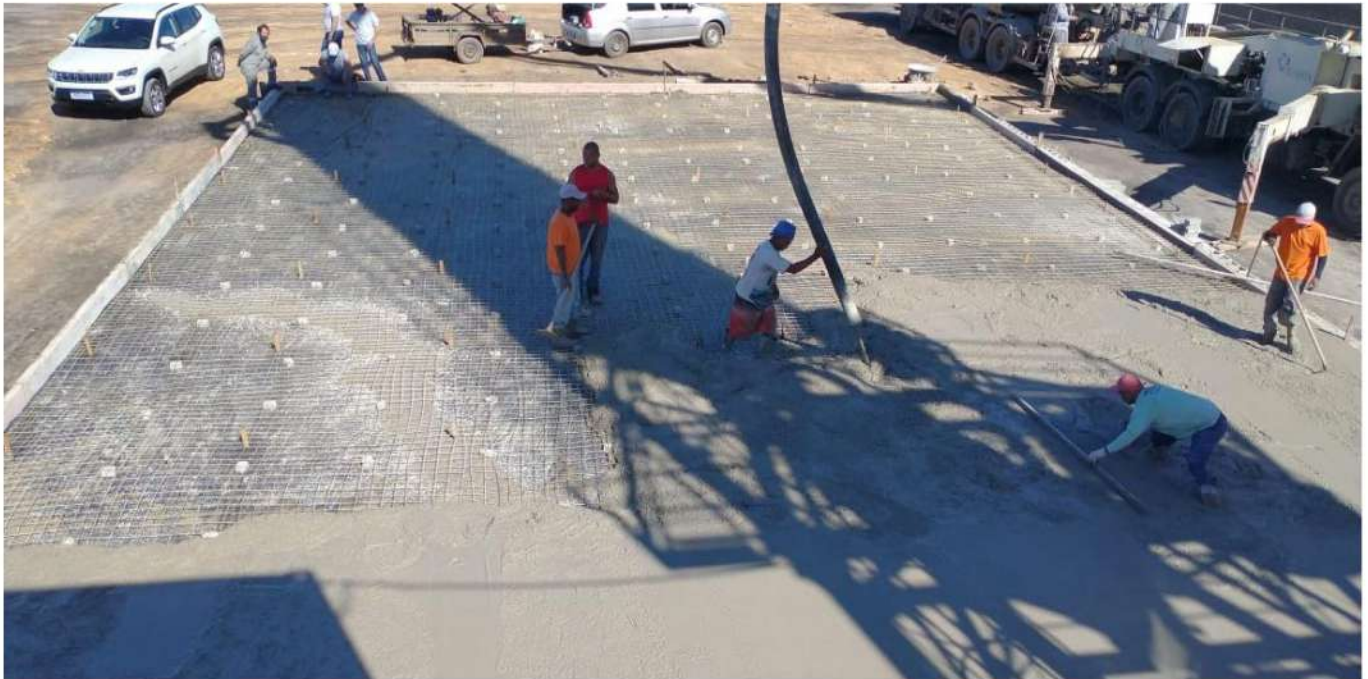




**COMPOSITE
GROUP**

Piso do pátio de concreteira

Vitória (ES), 2021

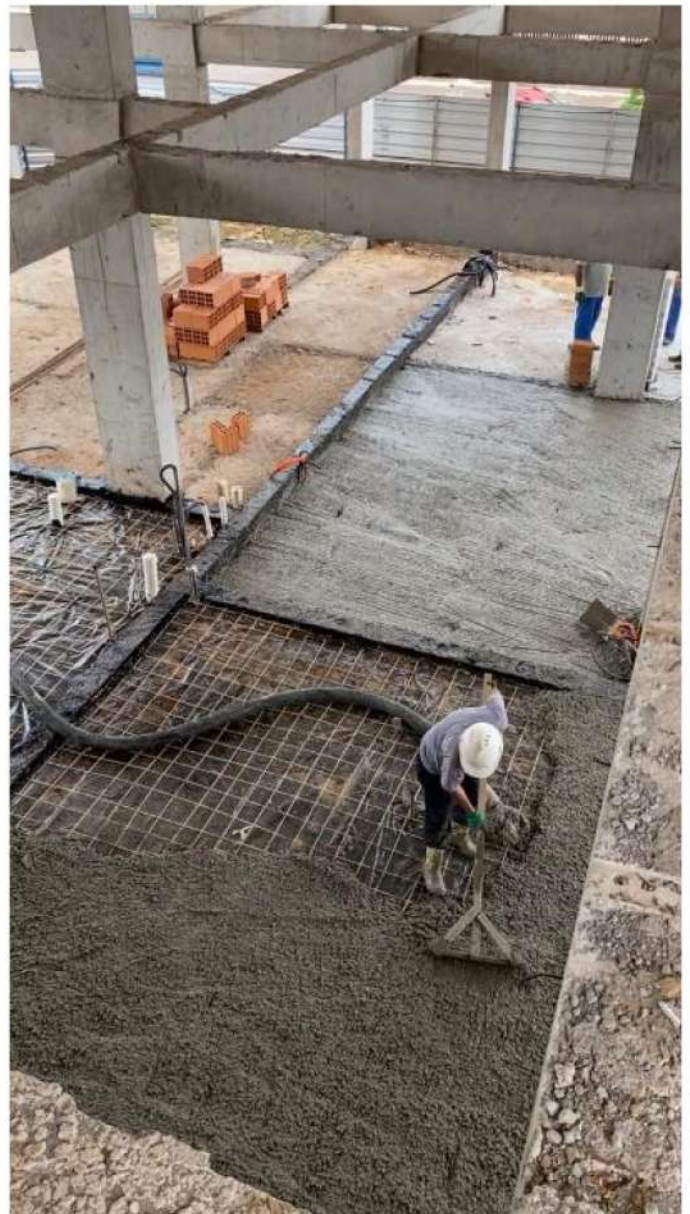




**COMPOSITE
GROUP**

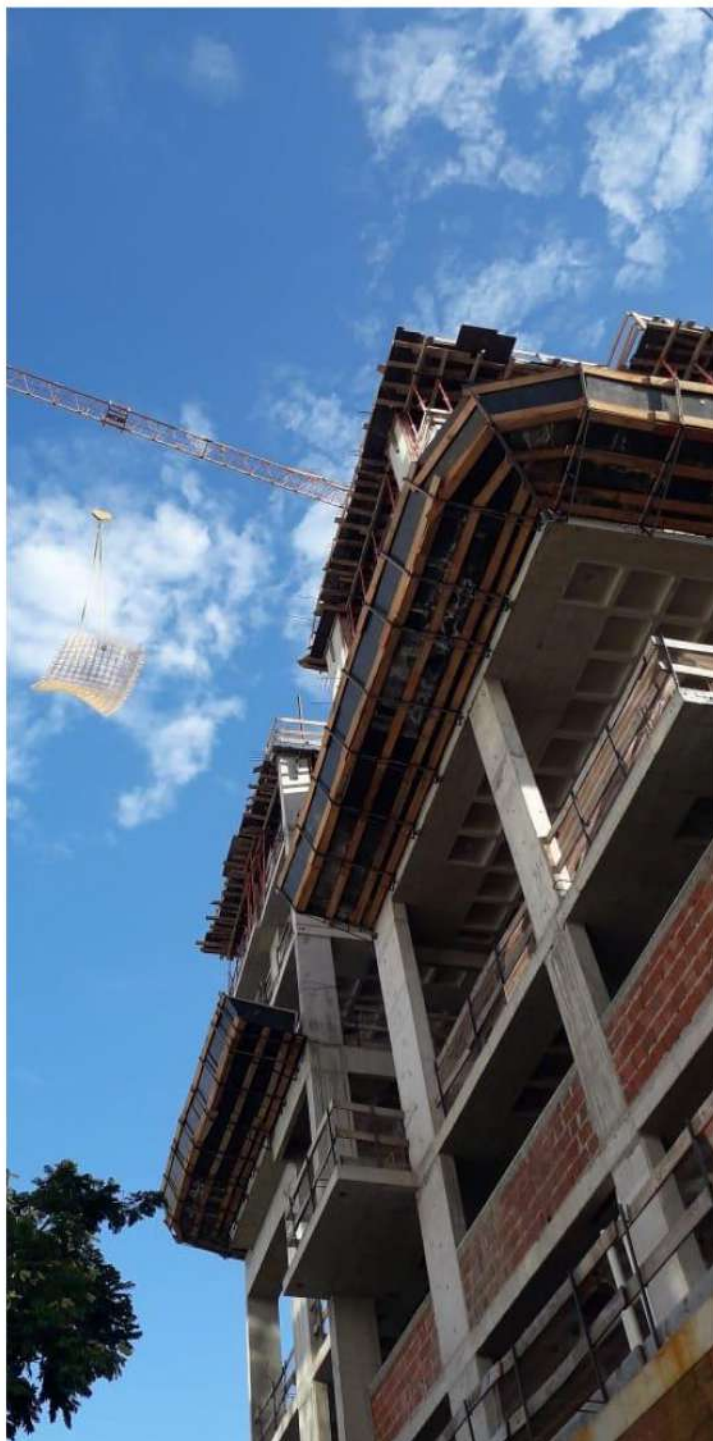
Edifício Comercial

Abelardo Luz (SC), 2021



Armadura de distribuição de laje nervurada

Chapecó (SC), 2021



Fundação tipo radier

Blumenau (SC), 2021




 BASE: 31 F3 a5.0 c/13 C=904
 BASE: 77 F2 a5.0 c/13 C=304



DETALHE DA ARMADURA DE MALHA BASE



Piso industrial

Xanxerê (SC), 2021





**COMPOSITE
GROUP**

Fundação tipo radier

Curitiba (PR), 2021



Placas de fechamento lateral pré-moldadas

Chapecó (SC), 2021



Fundação tipo radier

Chapecó (SC), 2021



Fundação tipo radier (base de reservatórios)

Chapecó (SC), 2021



Casas em sistema EPS-ICF

Campo Erê (SC), 2021





**COMPOSITE
GROUP**

Residência

Herval D'Oeste (SC), 2021



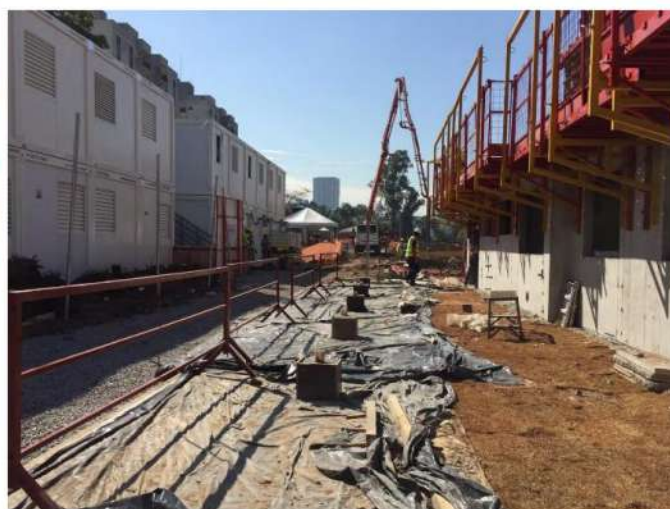
Vigas baldrame (fundação)

Camboriú (SC), 2021



Parede de concreto (lajes)

São Paulo (SP), 2021



Fundação tipo radier

Chapecó (SC), 2021





**COMPOSITE
GROUP**

Artefatos de cimento

Gravataí (RS), 2021





**COMPOSITE
GROUP**

Placas de fechamento lateral pré-moldadas

Cunha Porã (SC), 2021





**COMPOSITE
GROUP**

Urban, edifício mais alto do Oeste de Santa Catarina, com 41 pavimentos
Chapecó (SC), 2021





**COMPOSITE
GROUP**



www.compositegroup.com.br



@compositegroupbrazil



(49) 3435-0975